



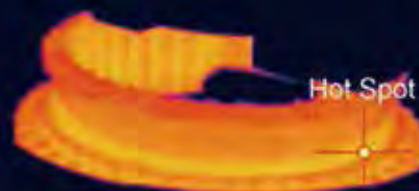
**New**

## PI 1M

Short wavelength and ultra compact  
infrared camera for non-contact  
temperature measurement of metallic  
surfaces

innovative infrared technology

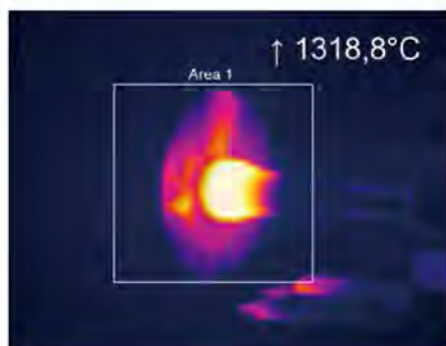
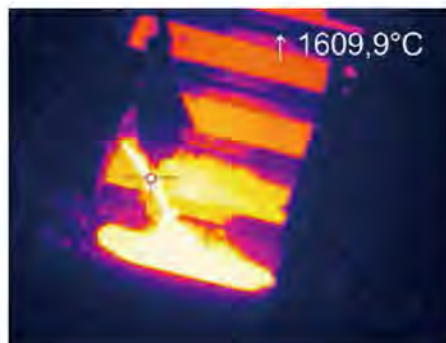
↑ 924,6°C



## 短波紧固型红外热像仪

### 特征

- 高动态CMOS探测器像素高达764 x 480
- 连续温度量程450°C~1800°C，无分段
- 高达1000Hz帧频适用于快速过程
- 1ms响应时间,实时模拟输出
- 功能强大的软件带SDK开发包



类型	PI 1M
光学分辨率	764 x 480 像素@32Hz 385 x 288 像素@80Hz (可切换到27Hz)
帧频	72 x 56 像素@1KHz
探测器	CMOS (15 μm x 15 μm)
光谱响应	0.92~1.1 μm
温度范围	450°C <sup>1)</sup> ~1800°C (27Hz) 500°C <sup>1)</sup> ~1800°C (80Hz, 32Hz) 600°C <sup>1)</sup> ~1800°C (1KHz)
视场角	FOV@764 x 480像素 FOV@382x 288像素 39° x 25° (f=16mm) 20° x 15° (f=16mm) 26° x 16° (f=25mm) 16° x 10° (f=25mm) 13° x 8° (f=50mm) 7° x 5° (f=50mm) 9° x 5° (f=75mm) 4° x 3° (f=75mm)
热灵敏度	<1K (700°C), <2K(1000°C)
精度	读数的±1% (目标温度 < 1400°C)
PC 接口	USB2.0/ USB转千兆以太网 (选件)
高速模拟输出 (@1KHz模式)	0~10V 中间部分像素 实时输出 (1ms响应时间)
标准过程接口 (PIF)	0~10V输入, 数字输入 (最大24V) 0~10V输出
工业过程接口 (PIF)	2x 0~10V输入, 数字输入 (最大24V), 3x 0~10V输出 3x 继电器 (0~30V/400mA), 故障安全继电器
USB电缆	1m (标配), 5m, 10m, 5m和10m耐高温电缆 (180°C)
环境温度	0~50°C
存储温度	-40~70°C
相对湿度	20~80%, 不结露
环境等级尺寸	46 x 56 x 90mm IP67 (NEMA-4) <sup>2)</sup>
重量	320g 包括镜头
震动 <sup>3)</sup>	IEC60068-2-6/IEC60068-2-64 (宽噪声)
冲击 <sup>3)</sup>	IEC6008-2-27 (25g和50g)
三脚架	1/4-20UNC
电源	USB供电
Scope of supply (standard)	USB camera with 1 lens, lens protection tube incl. protective window, USB cable (1 m), Table tripod, PIF cable (1 m) incl. terminal block, Software package optris® PI Connect, Aluminum case, Optional: CoolingJacket, High temperature cable

1) 焦距f=50mm, f=55mm的镜头 起始温度需+75°C

2) 仅适用于配备镜头保护管时候

3) 详细信息请参阅操作手册