

CS laser LT/2M/G5HF 一体式两线制测温仪

- 温度测量范围：-30~1600℃，最小可测0.5mm的目标
- 线性4~20mA电流输出和报警输出
- 具有300:1光学分辨率，可调整选择焦距
- 双激光精确瞄准和指示实际测量目标
- 无须冷却可耐85℃环境温度，50℃以上激光自动关闭
- 短路保护和极性接反保护
- 信号处理可通过软件调节
- 可选的USB数据接口及软件
- 宽电压范围：5~28V DC



基本参数

环境等级	IP65 (NEMA-4) (安装前经真空处理，最多至 10^{-3} mbar)
环境温度	-20~85℃ (>50℃激光关闭)
存储温度	-40~85℃
相对湿度	10~95%，不结露
震动	IEC 68-2-6:3G, 11~200Hz, 任意方向
冲击	IEC 68-2-27:50G, 11ms, 任意方向
重量	600g

电参数

模拟输出	4~20mA
回路最大负载	1000Ω(与供电电压相关)
报警输出	0~30V/500mA(常开)
数字输出	单/双向通道, 9.6kBd, 0/3V数字水平, USB选件
电缆长度	3m, 8m, 15m(仅限连接器版本)
实际电流(激光)	45mA@5V 20mA@12V 12mA@24V
电源	5~28V DC

测量参数

温度量程	(可通过设置键或软件来调节) -30~1000℃(LT) 250~800℃(2ML) 350~1600℃(2MH) 200~1450℃(G5HF)
光谱响应	8~14μm (LT) 1.6μm (2M) 5.0μm (G5HF)
光学分辨率(90%能量)	50:1(LT)、150:1(2ML)、300:1(2MH) 45:1(G5HF)
系统精度	$\pm 1.0\%$ 或 $\pm 1.0^\circ\text{C}$ (LT/G5HF) ^{1),2)} $\pm(0.3\% \text{ 读数} + 2^\circ\text{C})$ (2M)
重复精度	$\pm 0.5\%$ 或 $\pm 0.5^\circ\text{C}$ (LT/G5HF) ^{1),2)} $\pm 0.3\%$ 或 $\pm 0.3^\circ\text{C}$ (2M) ^{1),2)}
温度分辨率	0.1K
响应时间(90%信号)	150ms(LT) 10ms(2M) 30ms(G5HF)
发射率	0.100~1.100(通过软件调节)
透射率	0.100~1.000(通过软件调节)
信号处理	峰值保持, 谷值保持, 平均值 (通过软件可调具体参数)
软件	optris Compact Connect

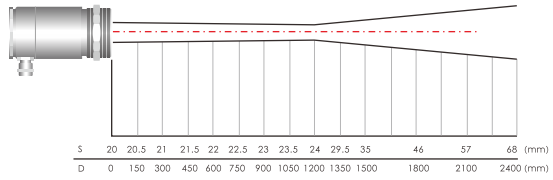
¹⁾取大值

²⁾环境温度 $23 \pm 5^\circ\text{C}$

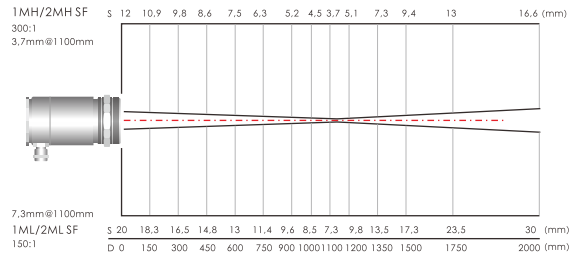
光路图

D:S=50:1 (LT)	SF	24mm@1200mm
	CF1	1.4mm@70mm
	CF2	3mm@150mm
	CF3	4mm@200mm
	CF4	9mm@450mm
D:S=300:1 (2MH)	CF2	0.5mm@150mm
	CF3	0.7mm@200mm
	CF4	1.5mm@450mm
	FF	12mm@3600mm
D:S=150:1 (2ML)	Cf2	1.0mm@150mm
	CF3	1.3mm@200mm
	CF4	3.0mm@450mm
	FF	24mm@3600mm

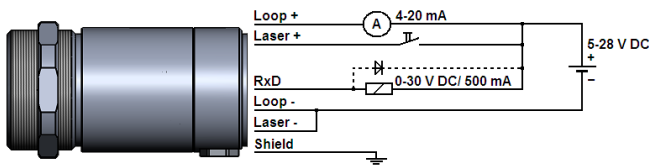
LT SF optics 24mm@1200(50:1)



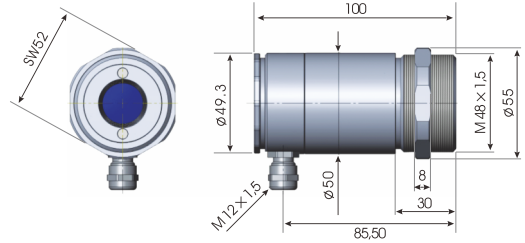
2MH SF optics 3.7mm@1100mm(300:1)



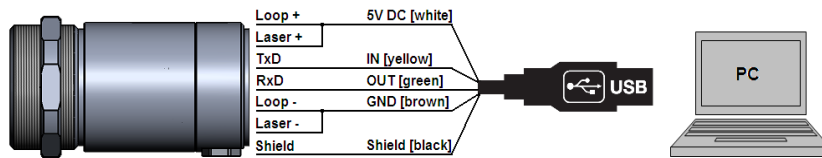
模拟方式



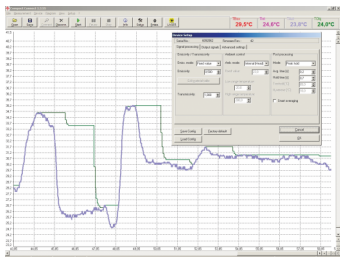
探头尺寸



编程方式



软件



- 软件可方便地设置探头参数和远程控制，支持多任务
- 图表显示温度变化趋势，最快1ms相应时间的自动数据存储便于后续分析和归档
- 信号处理功能的调整，输出方式的选择,输入信号的设置等
- 软件功能强大，用户可以根据应用来定制参数